

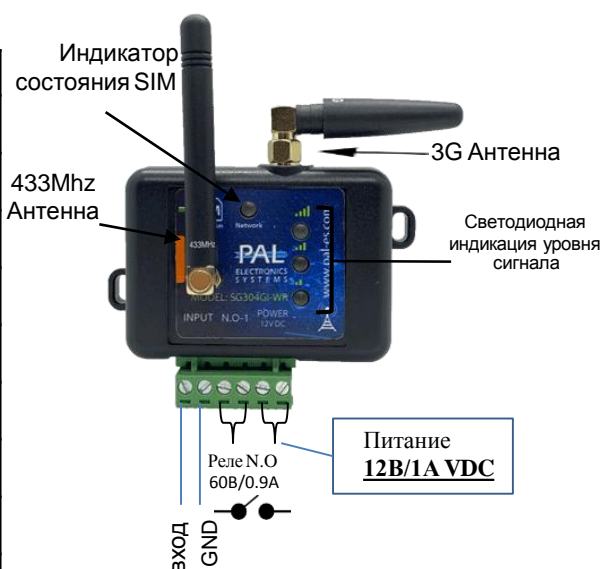
Pal Gate SG304 GI-WR

Это 4G сетевая система для открытия автоматических, гаражных ворот, электрозамков и боллардов при помощи приложения, дозвона и защищенных пультов. Системой можно управлять через веб-интерфейс (опция), который обеспечивает полное и безопасное управление устройством, например:

- Настройки администраторов.
 - Добавление/удаление пользователей.
 - Установка времени работы реле.
 - Контроль состояния ворот.
 - **Журнал событий использования контроллером в реальном времени.**
- Особенности и преимущества системы:**
- Возможность управления через web-интерфейс.
 - Компактный размер 70X50 мм.
 - 4 индикатора-LED (активность SIM - карты + 3 индикатора уровня приема)
 - Неограниченное количество администраторов и пользователей.
 - Неограниченное количество контроллеров в личном кабинете.
 - Одно реле NO (60В/900мА)
 - Один тревожный вход– N.O
- При изменении статуса (с N.O в N.C или наоборот) письмо будет отправлено на неограниченное количество адресов электронной почты и пуш-уведомлений на телефон
- Настраиваемое время для инициализации тревожного события.
 - Настройка оповещений через web-интерфейс.

Описание режимов работы светодиодов

Режим работы	Значение
Индикатор состояния SIM быстро мигает	Загрузка контроллера
Индикатор состояния SIM медленно мигает	Модуль ищет сотовую сеть
Индикатор состояния SIM: 2 мигания и перерыв	Подключение к сети интернет
Индикатор состояния SIM мигает 4 раза	Connecting to the PAL interface
Индикатор состояния SIM медленно мигает	Слабый сигнал
Индикатор состояния SIM постоянно горит	Контроллер готов
Горит LED No. 1 индикации уровня сигнала	Низкий уровень сигнала
Горит LED No. 2 индикации уровня сигнала	Хороший уровень сигнала
Горит LED No. 3 индикации уровня сигнала	Очень хороший уровень сигнала



Настройка пультов

Практически все действия выполняются через web-интерфейс:

Добавление/удаление пульта, назначение групп и времени доступа, назначение реле для открытия и другие – делаются только через web-интерфейс (подробности – у инсталляторов).

Системные настройки приложения:

Приложение устанавливается из App Store / Google play с помощью поиска по имени (PalGate) или при сканировании QR- кода (для получения прямой ссылки).



Запустите приложение и действуйте согласно инструкции :

Инсталляция:



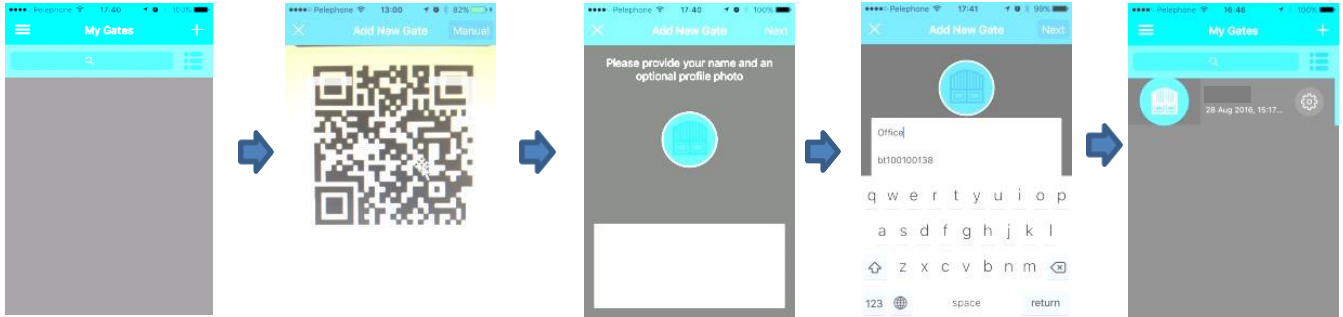
Введите номер телефона

Подтвердите номер

После подтверждения номера ждите код верификации

Введите код верификации

Настройка прибора с помощью мобильного приложения:



Нажмите «Добавить новое устройство»

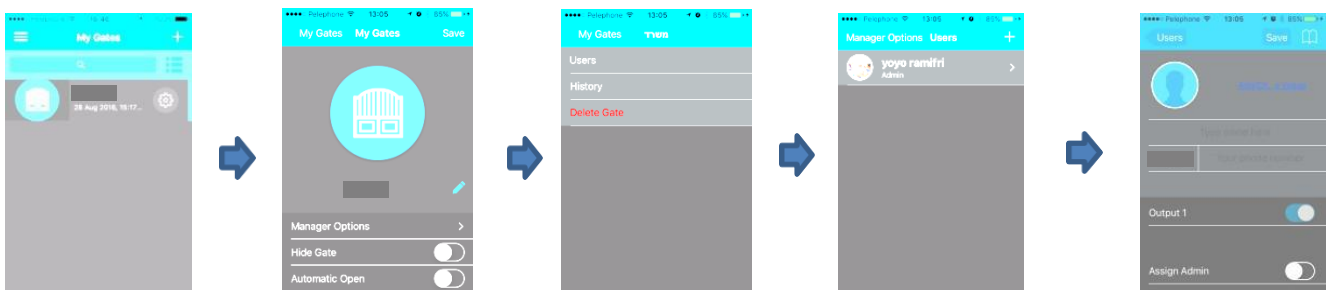
Отсканируйте штрих-код или введите вручную

Информация об устройстве - серийный номер и код напечатаны на устройстве

После добавления информации об устройстве нажмите далее

Настраиваемая точка доступа появится в списке устройств

Добавление пользователей:



Нажать на кнопку «Настройки» (шестеренка)

Нажмите «Опции администратора»

Нажать кнопку «Пользователи»

Нажать «Добавить»(+)

Добавить (или выбрать из телефонного справочника) номер телефона

Важная информация:

При установке внутри металлического ящика может потребоваться внешняя антенна (антенна снаружи ящика).

- Рекомендуется использовать стабилизированный источник питания (рекомендация DC 12V, 1 A).
- Необходимо защитить устройство от влаги и проникновения насекомых.
- Контроллер работает черезковую сеть с использованием технологии 4G. Кроме того, производительность зависит от наличия покрытия сотовой сетью. Pal Electronics Systems Ltd. не несет ответственности за отсутствие покрытия сотовой сети. Заказчик несет ответственность за обеспечение приема сотовой сети с использованием технологии 4G самостоятельно.