



Spider- i

הינה בקרת שליטה ברשת 4G, משולבת בטכנולוגית בלוטות', הבקרה בעלת ממסרי יציאה וכניסה הנשלטת באמצעות אפליקציה וממשק אינטרנטי*, וזאת תוך בקרה מלאה על היחידה כגון:

• הגדרת מנהלי מערכת.

• הוספת משתמשים ללא הגבלה.

• הגדרת זמן ממסר.

• קריאת לוג בזמן אמת על שימוש במערכת.

• כאשר קליטה סלולרית ירודה, קיימת החלופה להפעלה

במערכת באמצעות בלוטות'

תכונות ויתרונות המערכת:

• מנוהל באמצעות אפליקציה וממשק אינטרנטי

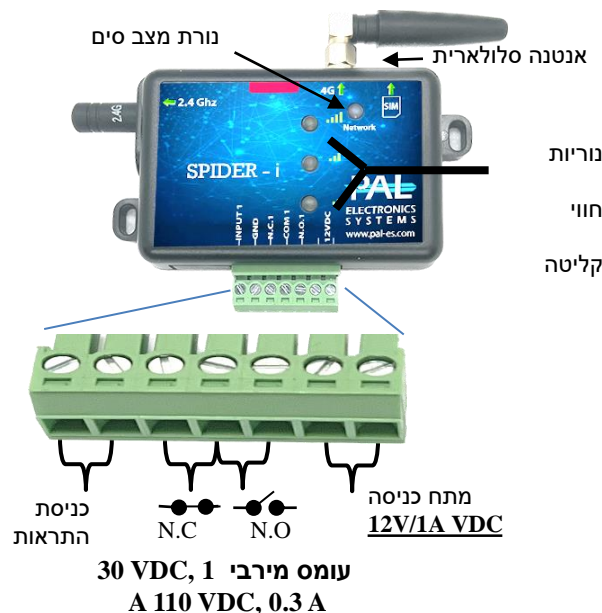
• גודל פיזי קטן מאוד 80X50 מ"מ.

• 4 נוריות חיווי (סים פעיל + 3 לחיווי קליטה)

• ניתן להגדיר מספר מנהלי מערכת וכן משתמשים מורשים לשליטה מיטבית.

מקרא נוריות

נוריות	פירוש
הבהוב מהיר של נורת הסים	מערכת מאתחלת
הבהוב איטי של נורת הסים	מערכת מחפשת רשת סלולר
הבהוב מהיר של כל נוריות הקליטה	כרטיס סים אינו מחובר / במקומו
הבהוב איטי של נורת קליטה 1	בתהליך התחברות לאינטרנט
הבהוב מהיר של נורת קליטה 1	התחברות לממשק פאל
סים דולק קבוע	מערכת מוכנה
נורת קליטה מס' 1 דולקת קבוע	קליטה נמוכה.
נורה קליטה מס' 2 דולקת קבוע	קליטה טובה.
נורה קליטה מס' 3 דולקת קבוע	קליטה טובה מאוד.



הגדרות המערכת באמצעות אפליקציה:

התחברות ראשונית:

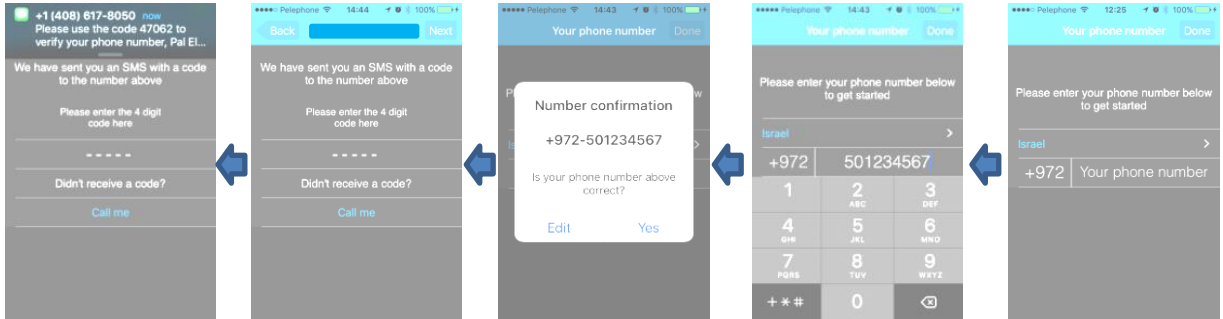
יש להתקין את האפליקציה מחנות האפליקציות. ע"י חיפוש בחנות האפליקציות בשם PalGate או לסרוק באמצעות המכשיר הסלולרי את ה QR CODE





התקנת האפליקציה יש להפעילה לאחר ההתקנה ולפעול עפ"י ההנחיות:

התקנת אפליקציה במכשיר הנייד:



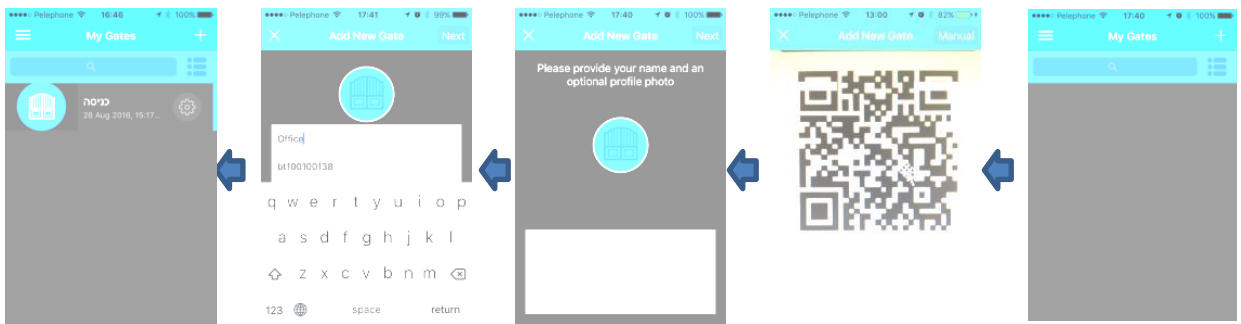
הכנס קוד אימות ואשר

לאחר הכנסת הטלפון יש להמתין לקבלת קוד אימות בסמס

אשר את מספר הטלפון שלך

הכנס את מספר סולארי שלך

הגדרה ראשונית (מתקין המערכת):



השער יופיע במסך השערים שלי

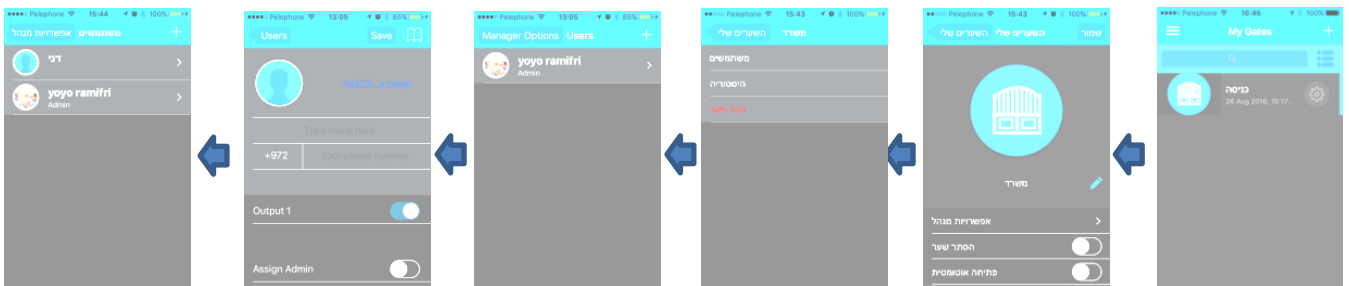
לאחר הוספת הבא הפרטים יש ללחוץ

פרטי המערכת - מספר סיראלי וקוד מופיעים על המערכת ויש להקלידם בהתאמה

יש לסרוק בר קוד או להוסיף באופן ידני ע"י לחיצה על לחצן ידני

יש ללחוץ על לחצן + להוספת שער

הוספת משתמש/ים:



המשתמש יקבל הודעה על הוספתו והוא יופיע ברשימת משתמשים

הוסף שם, טלפון ותמונה או בחר מספר הטלפונים ושומר

לחץ הוסף (+)

לחץ על משתמשים

לחץ על אפשרויות מנהל

יש ללחוץ על לחצן הגדרות שער (גלגל שיניים)

הערות בטיחות והנחיות:

- ביצוע הפעלת השער מרחוק ללא קשר עין עמו הינה באחריות המשתמש וחברתנו אינה ממליצה לעשות זאת ללא נוכחות במקום או קשר טלפוני עם אדם הנמצא בקשר עין עם השער בעת מהלך הפתיחה.
- בביצוע התקנה בשער (בתוך כל ארון מתכת) יש להתקינה כאשר היא מחוברת לאנטנה חיצונית (אנטנה מחוץ לארון).
- נדרשת אספקת מתח ממקור מתח יציב משנאי 12V/1A DC.
- רצוי להימנע מהתקנה בקופסאות מתכת.
- יש להגן על המערכת שכן היא אינה עמידה בפני מים ולחות וכן חדרת חרקים.
- המערכת פועלת באמצעות רשת סלולרית בטכנולוגיית 4G בשילוב טכנולוגיית בלוטות'. ביצועי המערכת יהיו טובים יותר בקיום כיסוי של רשת סלולרית. חברת פאל אלקטרוניקס מערכות בע"מ אינה אחראית לכיסוי שירות של רשתות סלולאריות ובאחריות הלקוח לוודא שישנה קליטה של רשת סלולרית בטכנולוגיית 4G.