



Pal Gate SG-BT10

הינה מערכת על בסיס טכנולוגיית Bluetooth Smart לפתיחת שערים אוטומטים דלתות מוסך, מנעולים חשמליים ומחסומים באמצעות אפליקצייה. הפתיחה תתבצע באמצעות טכנולוגיית ה- Bluetooth במכשיר הטלפון הסלולרי.

תכונות ויתרונות המערכת:

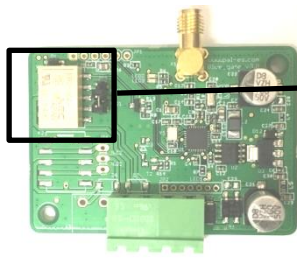
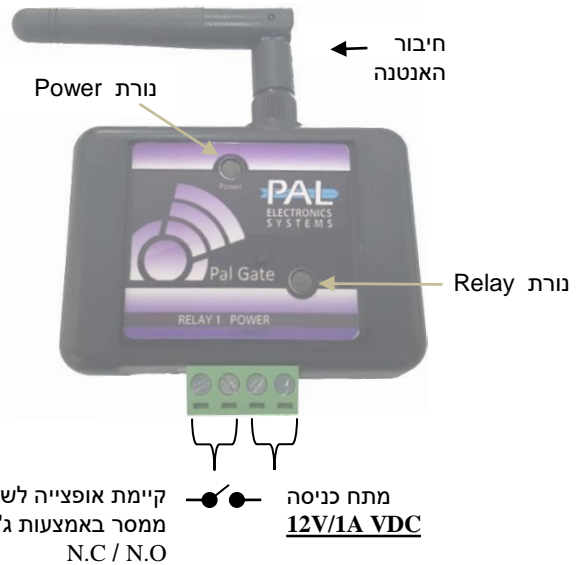
- מנוהל באמצעות אפליקצייה וממשק אינטרנטי.
- גודל פיזי קטן מאוד 70X50 מ"מ.
- 2 נוריות חיווי
- ניתן להגדיר מספר מנהלי מערכת וכן משתמשים מורשים לשליטה מיטבית.
- אין הגבלה למספר מערכות מנוהלות.

נוריות

מערכת פעילה	נורית Power
הבהוב בפתיחה	נורית Relay

מפרט טכני

12V/1A DC	מתח הפעלה
2.4GHz	תדר הפעלה
החל מגרסת IOS8 ומכשירי /4S אנדרואיד מגרסה 4.4 ומרבית המכשירים החל משנת 2013	מכשירים נתמכים
-40°C - +85°C	תנאי עבודה
7 dBm	הספק שידור



הגדרות המערכת באמצעות אפליקצייה:

התחברות ראשונית:

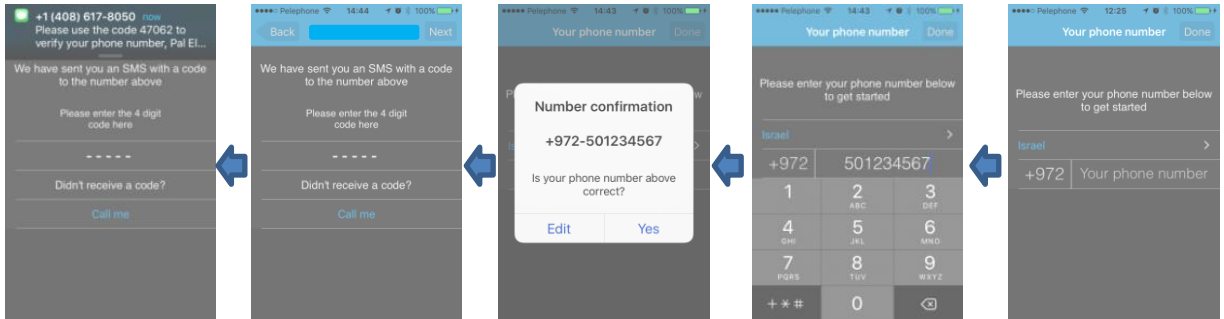
יש להתקין את האפליקצייה מחנות האפליקציות. ע"י חיפוש בחנות האפליקציות בשם PalGate או לטרוק באמצעות המכשיר הסלולארי את ה QR CODE





התקנת האפליקציה יש להפעילה ולפעול עפ"י ההנחיות:

התקנה:



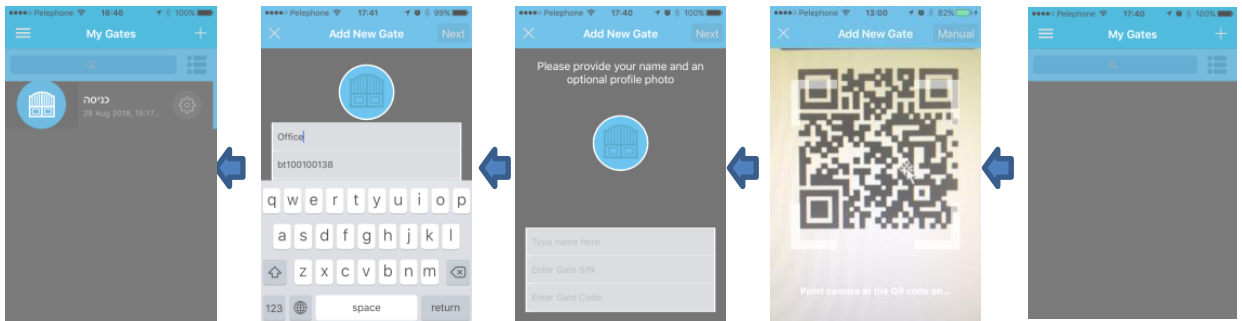
הכנס קוד אימות ואשר

לאחר הכנסת הטלפון יש להמתין לקבלת קוד אימות בסמס

אשר את מספר הטלפון שלך

הכנס את מספר סולארי שלך

הגדרת שער/ים:



השער יופיע במסך השערים שלי

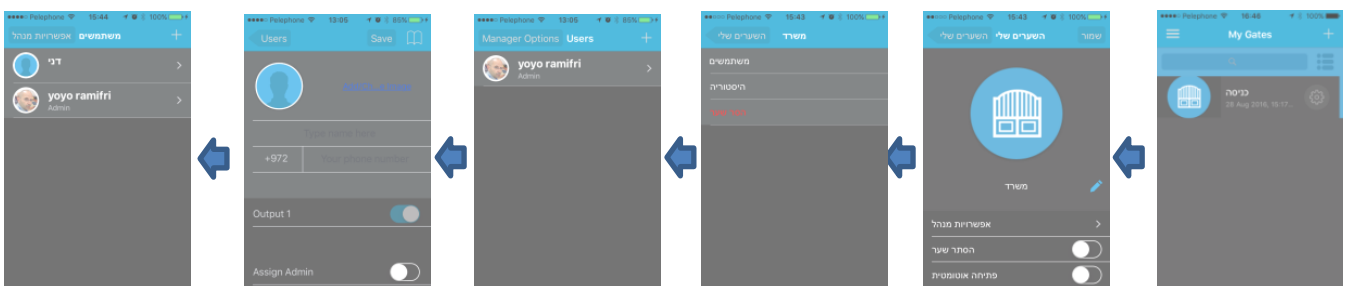
לאחר הוספת הפרטים יש לחצות הבא

פרטי המערכת - מספר סיריאלי וקוד מופיעים על המערכת ויש להקלידם בהתאמה

יש לסרוק בר קוד או להוסיף באופן ידני ע"י לחיצה על לחצן ידני

יש לחצות על לחצן + להוספת שער

הוספת משתמש/ים:



המשתמש יקבל הודעה על הוספתו והוא יופיע ברשימת משתמשים

הוסף שם, טלפון ותמונה או בחר מספר הטלפונים ושומר

לחץ הוסף (+)

לחץ על משתמשים

לחץ על אפשרויות מנהל

יש לחצות הגדרות שער (גלגל שיניים)

חשוב לדעת:

• **בביצוע התקנה בשער (בתוך כל ארון מתכתי) יש להתקינה כאשר היא מחוברת לאנטנה חיצונית (אנטנה מחוץ לארון).**

• נדרשת אספקת מתח ממקור יציב משנאי 12V/1A DC.

• רצוי להימנע מהתקנה בקופסאות מתכת.

• יש להגן על היחידה מרטיבות וחדירת חרקים.